



ES018-CAN-38-1

RÍO DEVA

Población estimada en Zona Inundable

Ribadadeva 37

Val de San Vicente 299

■ ■ ARPSI

+ - - Límite municipal

Zona Inundable

■ T = 500 años





ES018-CAN-38-1

RÍO DEVA

Población estimada en Zona Inundable

Ribadedeve 37

Val de San Vicente 299

■ ■ ARPSI

+ - - Límite municipal

Zona Inundable

■ T = 500 años



MINISTERIO
DE AGRICULTURA, ALIMENTACIÓN
Y MEDIO AMBIENTE

ELABORACIÓN DE LOS MAPAS DE PELIGROSIDAD Y RIESGO
REQUERIDOS POR EL REAL DECRETO 903/2010
EN LA COSTA ESPAÑOLA.
DEMARCACIÓN HIDROGRÁFICA DEL CANTÁBRICO OCCIDENTAL



ESCALA
1:5.000
0 25 50 100 150 200 m
Original en A-3

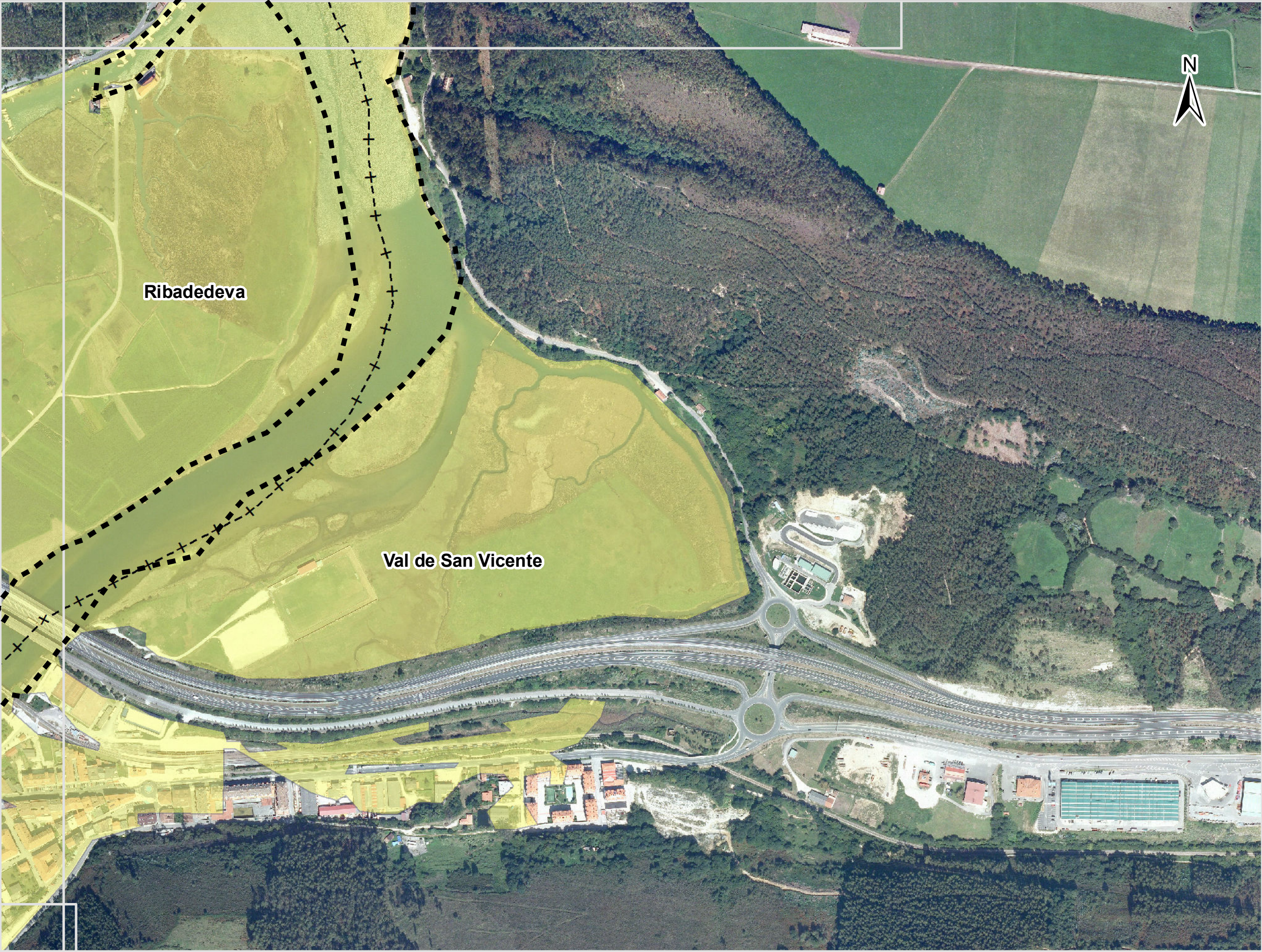
ARPSI
ES018-CAN-38-1

EXPT.
28-5149

FECHA
FEBRERO 2014

PLANO
3.2.1.11
Hoja 2 de 4

TÍTULO
MAPA DE RIESGO
POBLACIÓN
T = 500 AÑOS



ES018-CAN-38-1

RÍO DEVA

Población estimada en Zona Inundable

Ribadedeva 37

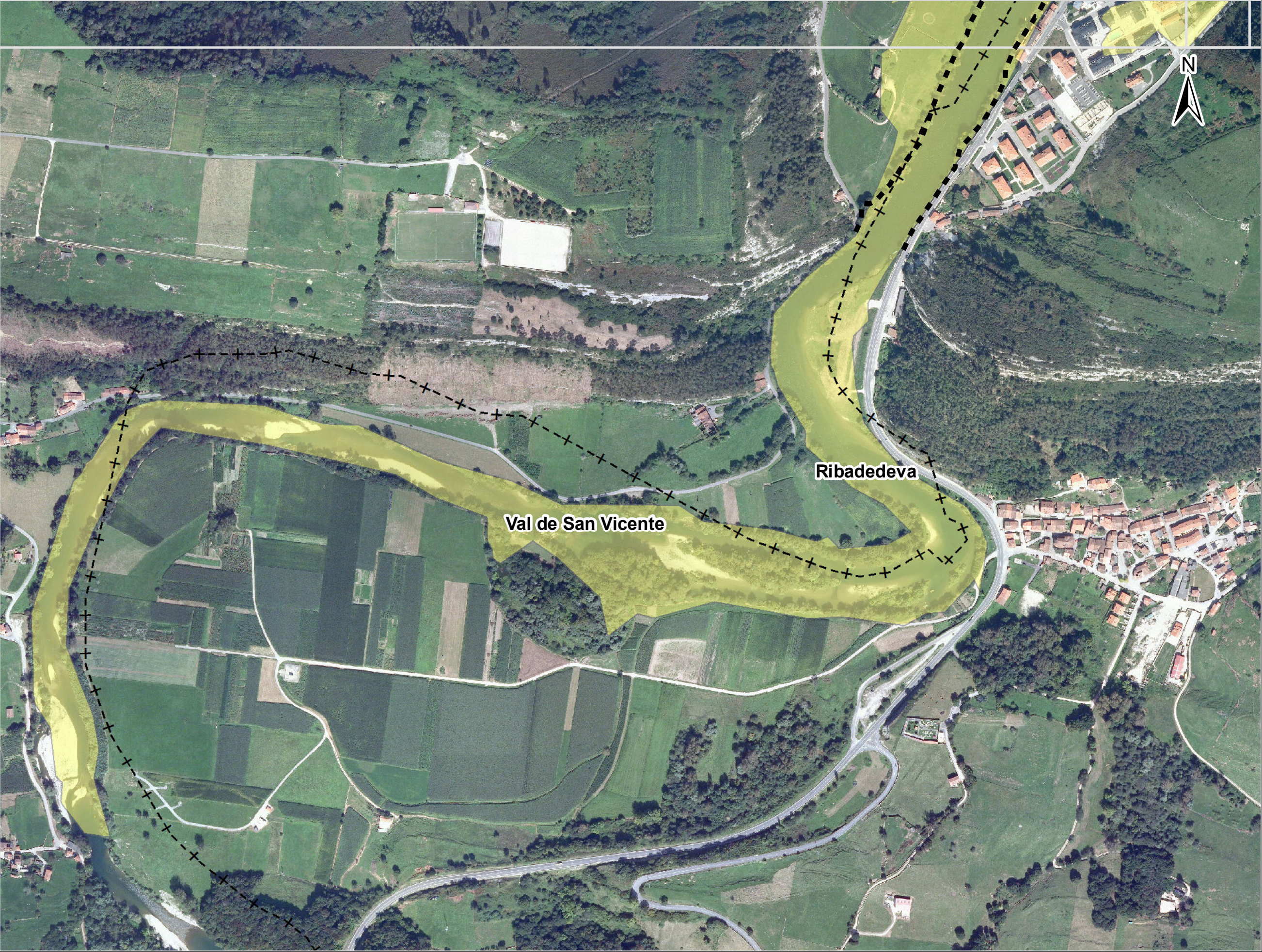
Val de San Vicente 299

■ ■ ARPSI

+ - - Límite municipal

Zona Inundable

T = 500 años



ES018-CAN-38-1

RÍO DEVA

Población estimada en Zona Inundable

Ribadedeva 37

Val de San Vicente 299

■ ■ ARPSI

+ - - Límite municipal

Zona Inundable

■ T = 500 años

